



**H a e n**

by Simon Jersey

*Laat zien wie je bent!*

# Haen

by Simon Jersey

- **Betrouwbaar**
- **Professioneel**
- **Vakbekwaam**
- **Innovatief**
- **Flexibel**
- **Modern**

*Zaat zien wie je bent!*



Wie in het dagelijks leven aandacht aan zijn of haar uiterlijk besteedt, wil er ook tijdens het werk leuk uitzien. Haen kleding begrijpt dit. Gekleurde accenten, goede (getailleerde) pasvormen en opvallende kragen maken de kleding mooi om te zien.

Deels elastische of verlaagde taillebanden, zijsplitjes, verstelbare beenlengtes, stretchmateriaal en veel (telefoon) zakken maken de kleding functioneel. Dit vindt u ook terug in onze nieuwe modellen; innovatief, tijdloos, functioneel en kwalitatief hoogwaardige producten.

Onze Basic Line is een witte lijn met een verbeterde pasvorm waardoor het draagcomfort nog beter is. Deze kleding kan ook gebruikt worden als basis voor klant specifieke modellen.

Binnen de Trend Line werken wij met modieuze accentkleuren waarbij onder andere het succesvolle jasje Fijke in 7 verschillende kleuraccenten standaard leverbaar is.

De High Line brengt nog meer kleur aan binnen onze collectie. Modieuze kleuren geven bijvoorbeeld het jasje Kara een unieke uitstraling. Dit jasje is in 11 verschillende kleuren standaard leverbaar!

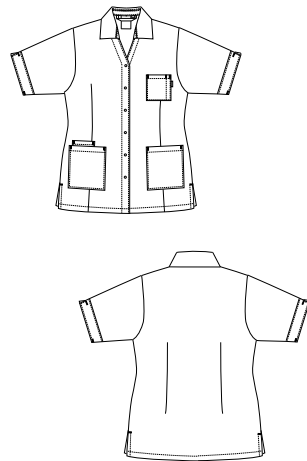
## Basic Line

De naam zegt het al. De kleding in de Basic Line collectie is geheel wit wat de basis is van zorgkleding. Deze collectie is een compleet aanbod met diverse jasjes, een bodywarmer, herenjasje en twee damesbroeken in verschillende lengtes. De kleding kan ook gebruikt worden als basis voor klant specifieke modellen.



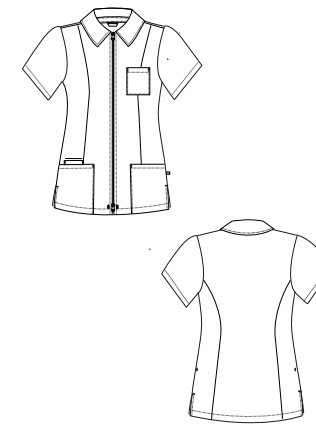
H  
a  
e  
n

Damesjasje Tess



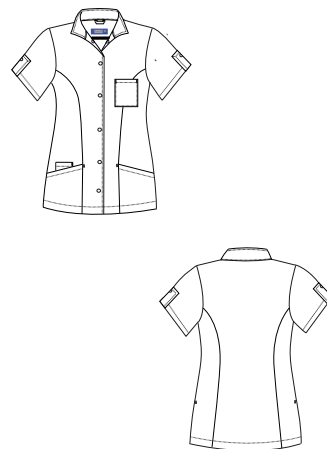
**Damesjasje Tess - 73402/180 - Kleurnummer: 6100**

Licht getailleerd - drukknoopsluiting - platte kraag met v-hals  
borstzakje met pennenzakje - 2 opgestikte zakken - telefoonzakje - 2 zijsplitjes  
Kleur: Wit  
Kwaliteit: 65% polyester/ 35% katoen, ca. 215 gr/m<sup>2</sup>  
Maatvoering: XS t/m 3XL - Lengte: ca. 75 cm



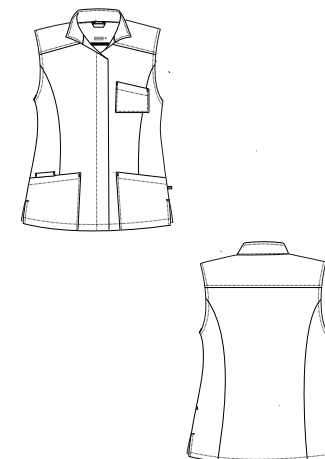
**Damesjasje Britt - 73600/181 - Kleurnummer 6100**

Getailleerd - ritssluiting - opvallende kraag - borstzakje  
2 opgestikte zakken - telefoonzakje - 2 zijsplitjes  
Kleur: Wit  
Kwaliteit: 65% polyester/ 35% katoen, ca. 215 gr/m<sup>2</sup>  
Maatvoering: XS t/m 3XL - Lengte: ca. 70 cm



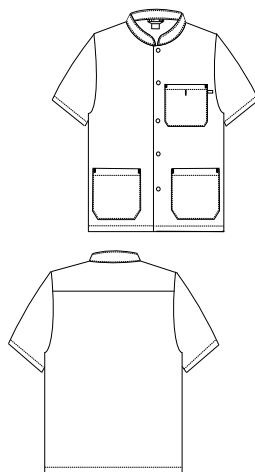
**Damesjasje Suus - 73601/181 - Kleurnummer: 6100**

Getailleerd - drukknoopsluiting - opstaande boord - borstzakje  
2 opgestikte zakken - telefoonzakje  
Kleur: Wit  
Kwaliteit: 65% polyester/ 35% katoen, ca. 215 gr/m<sup>2</sup>  
Maatvoering: XS t/m 3XL - Lengte: ca. 65 cm



**Damesbodywarmer Ruth - 73602/181 - Kleurnummer: 6100**

Normale pasvorm - drukknoopsluiting - opstaande boord - borstzakje  
2 opgestikte zakken - telefoonzakje - 2 zijsplitjes  
Kleur: Wit  
Kwaliteit: 65% polyester/ 35% katoen, ca. 215 gr/m<sup>2</sup>  
Maatvoering: XS t/m 3XL - Lengte: ca. 70 cm



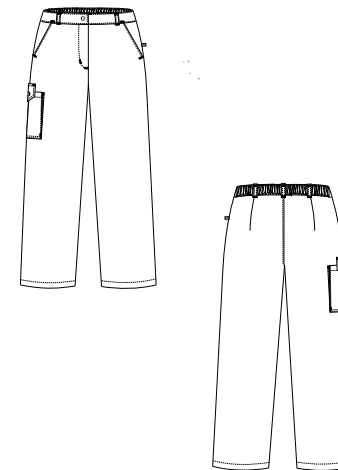
**Herenjasje Friso - 72000/160 - Kleurnummer: 6100**

Rechtvallend - drukknopsluiting - opstaande boord  
borstzakje - 2 opgestikte zakken

Kleur: Wit

Kwaliteit: 65% polyester/ 35% katoen, ca. 245 gr/m<sup>2</sup>

Maatvoering: 46 t/m 62 - Lengte: ca. 80 cm



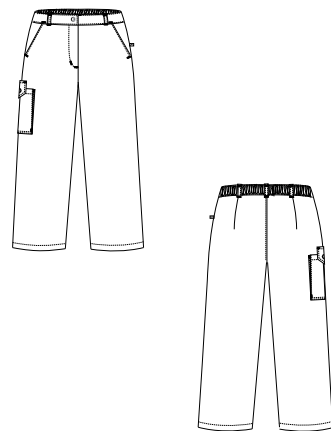
**Damesbroek Pam - 73603/181 - Kleurnummer : 6100**

1/1 lengte - deels elastische tailleband - 5 riemlussen  
gulp ritssluiting - 2 steekzakken - dijbeenzak

Kleur: Wit

Kwaliteit: 65% polyester/ 35% katoen, ca. 215 gr/m<sup>2</sup>

Maatvoering: 34 t/m 52 - Binnenbeenlengte: ca. 82 cm



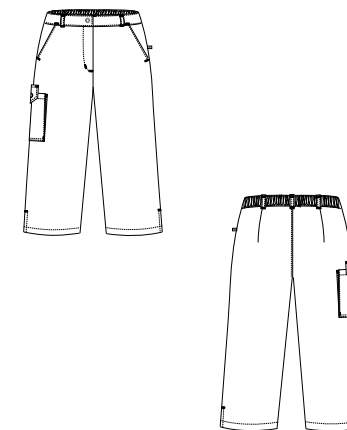
**Damesbroek Gill - 73605/181 - Kleurnummer: 6100**

7/8 lengte - deels elastische tailleband - 5 riemlussen  
gulp ritssluiting - 2 steekzakken - dijbeenzak

Kleur: Wit

Kwaliteit: 65% polyester/ 35% katoen, ca. 215 gr/m<sup>2</sup>

Maatvoering: 34 t/m 52 - Binnenbeenlengte: ca. 72 cm



**Damesbroek Gwen - 73604/181 - Kleurnummer : 6100**

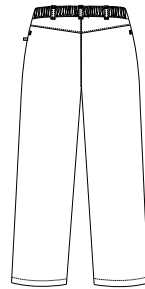
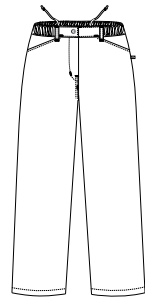
3/4 lengte - deels elastische tailleband - 5 riemlussen  
gulp ritssluiting - 2 steekzakken - dijbeenzak

Kleur: Wit

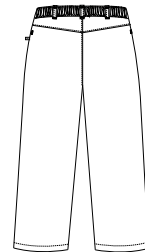
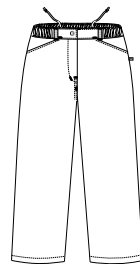
Kwaliteit: 65% polyester/ 35% katoen, ca. 215 gr/m<sup>2</sup>

Maatvoering: 34 t/m 52 - Binnenbeenlengte: ca. 55 cm





**Damesbroek Pearl - 73606/181 - Kleurnummer: 6100**  
1/1 lengte - tunnel elastische tailleband - aansnoerkkoord  
5 riemlussen - gulp ritssluiting - 2 steekzakken  
Kleur: Wit  
Kwaliteit: 65% polyester/ 35% katoen, ca. 215 gr/m2  
Maatvoering: XS t/m 3XL - Binnenbeenlengte: ca. 82 cm



**Damesbroek Pip - 73608/181 - Kleurnummer : 6100**  
7/8 lengte - tunnel elastische tailleband - aansnoerkkoord  
5 riemlussen - gulp ritssluiting - 2 steekzakken  
Kleur: Wit  
Kwaliteit: 65% polyester/ 35% katoen, ca. 215 gr/m2  
Maatvoering: XS t/m 3XL - Binnenbeenlengte: ca. 72 cm



H  
a  
e  
n

Damesbroek Pam

# Trend Line

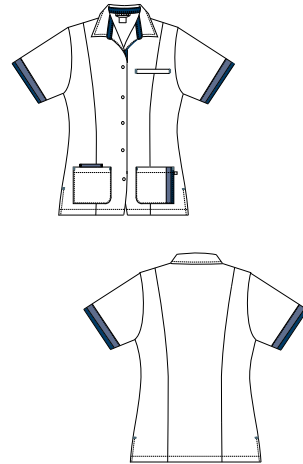
De Trend Line collectie bevat meer kleur en is daarom sterk in het middensegment.

Binnen deze collectie vindt u luxe witte kleding en werken wij met modieuze accentkleuren. Dit is goed terug te zien in ons succesvolle jasje Fijke welke in 7 verschillende kleuraccenten standaard leverbaar is.



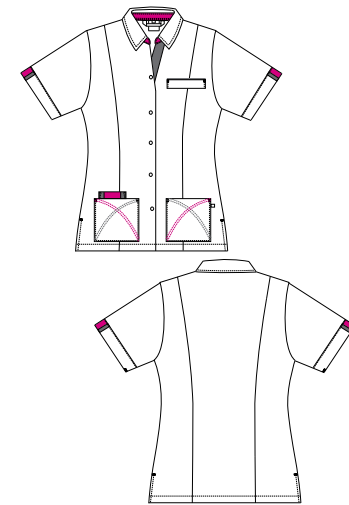
H  
a  
e  
n

Damesjasje Peggy



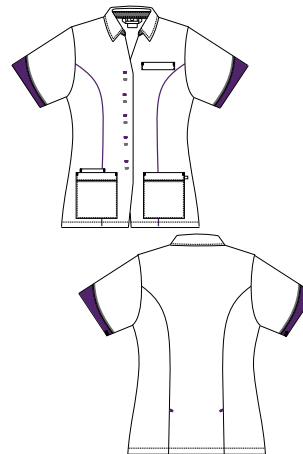
**Damesjasje Indy - 74021/690 - Kleurnummer: 9260**

Licht getailleerd - drukknopsluiting - opvallende kraag - diverse contrastdelen  
paspelzakje op borst - 2 opgestikte zakken - telefoonzakje - 2 zijsplitjes  
Kleur: Wit met metro blue en royal blue contrast  
Kwaliteit: 65% polyester/ 35% katoen, ca. 215 gr/m2  
Maatvoering: XS t/m 3XL - Lengte: ca. 70 cm



**Damesjasje Elien - 74004/690 - Kleurnummer: 9110**

Licht getailleerd - drukknopsluiting - opvallende kraag - diverse contrastdelen  
paspelzakje op borst - 2 opgestikte zakken met contraststiksels - telefoonzakje  
2 zijsplitjes  
Kleur: Wit met shocking pink en lava contrast  
Kwaliteit: 65% polyester/ 35% katoen, ca. 215 gr/m2  
Maatvoering: XS t/m 2XL - Lengte: ca. 75 cm



**Damesjasje Chanel - 74002/690 - Kleurnummer: 9160**

Licht getailleerd - verdeckte drukknopsluiting - opvallende kraag - diverse  
contrastdelen en contrasterende trenzen - piping om de getailleerde vorm te  
benadrukken - paspelzakje op borst - 2 opgestikte zakken - telefoonzakje  
2 splitjes aan de achterzijde  
Kleur: Wit met purple en lava contrast  
Kwaliteit: 65% polyester/ 35% katoen, ca. 215 gr/m2  
Maatvoering: XS t/m 2XL - Lengte: ca. 75 cm



**Damesjasje Teuni - 74029/600 - Kleurnummer: 9088**

Licht getailleerd - drukknopsluiting - opvallende kraag - diverse contrastdelen  
lijst met piping - paspelzakje op borst - 2 opgestikte zakken met contrastdelen  
telefoonzakje - 2 zijsplitjes  
Kleur: Wit met steel grey en purple passion contrast  
Kwaliteit: 65% polyester/ 35% katoen, ca. 215 gr/m2  
Maatvoering: XS t/m 3XL - Lengte: ca. 70 cm





**74600/600 - Kleurnummer: 9610**  
Kleur: Wit met sulfur yellow contrast



**74600/600 - Kleurnummer: 9000**  
Kleur: Wit met teredo sun contrast



**74600/600 - Kleurnummer: 9124**  
Kleur: Wit met shocking pink contrast



**74600/600 - Kleurnummer: 9122**  
Kleur: Wit met charcoal contrast



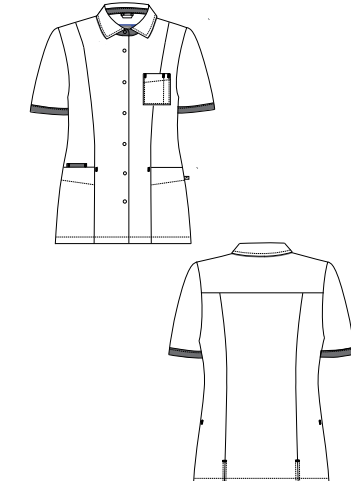
**74600/600 - Kleurnummer: 9125**  
Kleur: Wit met magic azur contrast



**74600/600 - Kleurnummer: 9123**  
Kleur: Wit met royal blue contrast

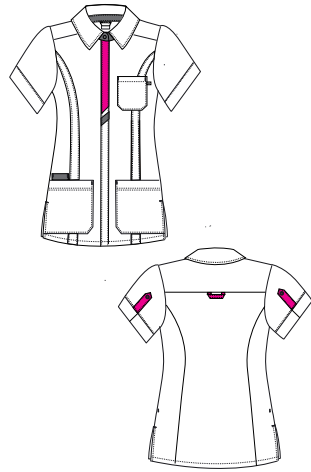


**74600/600 - Kleurnummer: 9121**  
Kleur: Wit met orient pink contrast



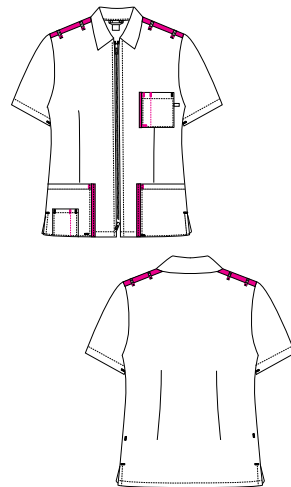
**Damesjasje Fijke - 74600/600**

Getailleerd - drukknoopsluiting - opvallende kraag - diverse contrastdelen - borstzakje - ingezette zakken - telefoonzakje - 2 splitjes aan de achterzijde  
Kwaliteit: 65% polyester/ 35% katoen, ca. 215 gr/m2. Maatvoering: XS t/m 3XL - Lengte: ca. 70 cm



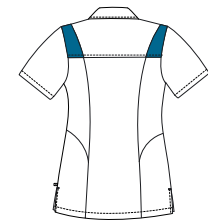
**Damesjasje Peggy - 74031/600 - Kleurnummer: 9087**

Getailleerd - verdekte drukknopsluiting - opvallende kraag  
diverse contrastdelen - borstzakje - 2 opgestikte zakken  
telefoonzakje - 2 zijsplitjes  
Kleur: Wit met charcoal en shocking pink contrast  
Kwaliteit: 65% polyester/ 35% katoen, ca. 215 gr/m2  
Maatvoering: XS t/m 3XL - Lengte: ca. 75 cm



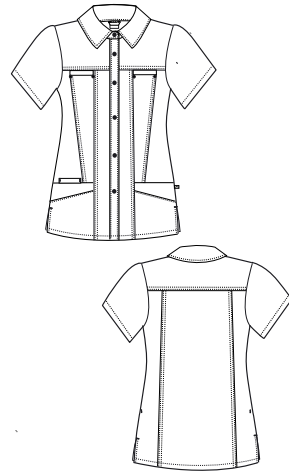
**Damesjasje Coco - 74432/670 - Kleurnummer: 9070**

Licht getailleerd - 2-weg ritssluiting - opvallende kraag  
contrast op zakken en epauletten - borstzakje met pennenzakje  
2 opgestikte zakken - telefoonzakje - 2 zijsplitjes  
Kleur: Wit met shocking pink contrast  
Kwaliteit: 65% polyester/ 35% katoen, ca. 215 gr/m2  
Maatvoering: XS t/m 3XL - Lengte: ca. 70 cm



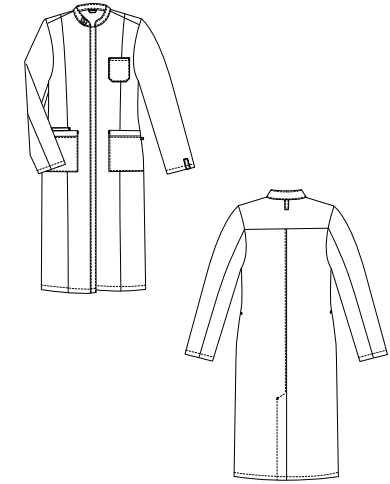
**Damesjasje Josie - 74603/600 - Kleurnummer: 9610**

Getailleerd - 2 weg ritssluiting - reverkraag - contrastdelen op schouder  
paspelzakje op borst - ingezette zakken - telefoonzakje - 2 zijsplitjes  
Kleur: Wit met peacock contrast  
Kwaliteit: 65% polyester/ 35% katoen, ca. 215 gr/m2  
Maatvoering: XS t/m 3XL - Lengte: ca. 70 cm



**Damesjasje Kara - 74033/181 - Kleurnummer: 6100**

Getailleerd - drukknoopsluiting - opvallende kraag - jeanslook - moderne borstzakjes met rivets - 2 opgestikte zakken - telefoonzakje - 2 zijsplitjes  
Kleur: Wit  
Kwaliteit: 65% polyester/ 35% katoen, ca. 215 gr/m2  
Maatvoering: XS t/m 3XL - Lengte: ca. 70 cm



**Damesdokterjas Daphne - 74604/230 - Kleurnummer: 6100**

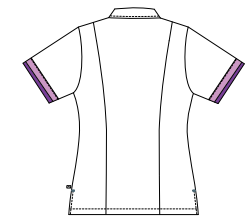
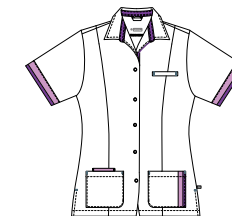
Getailleerd - verdekte drukknoopsluiting - opstaande boord  
lange mouw - borstzakje - 2 opgestikte zakken - loopsplit midden achter  
Kleur: Wit  
Kwaliteit: 65% polyester/ 35% katoen, ca. 245 gr/m2  
Maatvoering: XS t/m 3XL - Lengte: ca. 105 cm



**NEW**



**NEW**



**74605/600 - Kleurnummer: 9291**

Kleur: Wit met magenta en shocking pink contrast

**74605/600 - Kleurnummer: 9561**

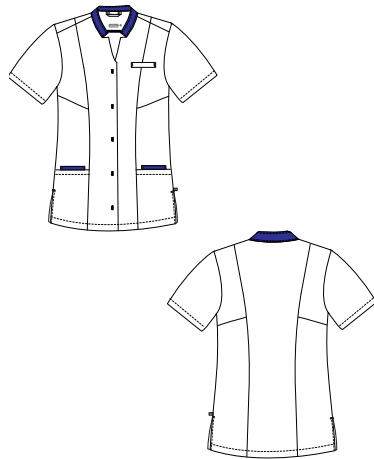
Kleur: Wit met sulfur yellow en charcoal contrast

**74605/600 - Kleurnummer: 9610**

Kleur: Wit met petunia en lilac contrast

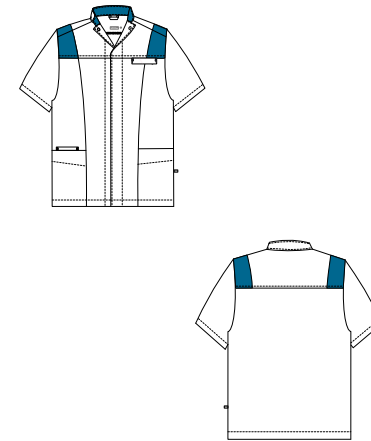
**Damesjasje Bente - 74605/600**

Getailleerd - drukknoopsluiting - opvallende kraag - diverse contrastdelen - paspelzakje op borst - 2 opgezette zakken - telefoonzakje - 2 zijsplitjes  
Kwaliteit: 65% polyester/ 35% katoen, ca. 215 gr/m2. Maatvoering: XS t/m 3XL - Lengte: ca. 70 cm



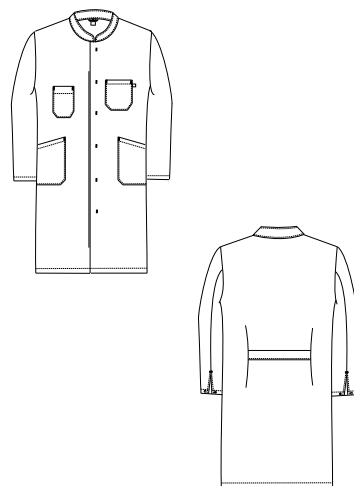
**Damesjasje Mandy - 74610/600 - Kleurnummer: 9610**

Getailleerd - verdekte drukknopsluiting - moderne kraag - diverse contrastdelen  
paspelzakje op borst - 2 ingezette zakken - telefoonzakjes - 2 zijsplitjes  
Kleur: Wit met royal blue contrast  
Kwaliteit: 65% polyester/ 35% katoen, ca. 215 gr/m2  
Maatvoering: XS t/m 3XL - Lengte: ca. 70 cm



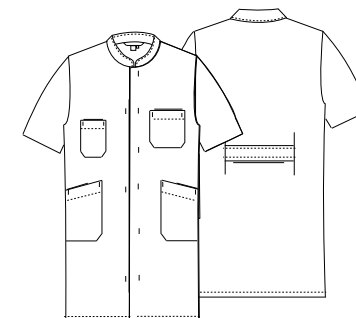
**Herenjasje Addy - 72053/600 - Kleurnummer: 9610**

Rechtvallend - verdekte drukknopsluiting - opstaande boord  
contrastdelen op schouders en in kraag - paspelzakje op borst  
2 opgestikte zakken - telefoonzakje  
Kleur: Wit met peacock contrast  
Kwaliteit: 65% polyester/ 35% katoen, ca. 245 gr/m2  
Maatvoering: 46 t/m 62 - Lengte: ca. 80 cm



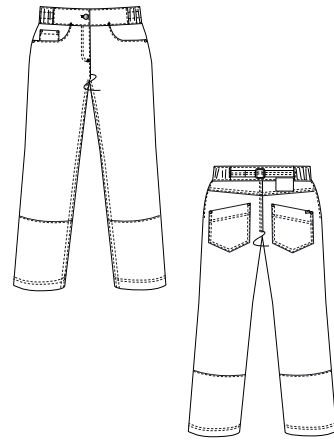
**Herendoktersjas Ramon - 72010/160 - Kleurnummer: 6100**

Rechtvallend - verdekte drukknopsluiting - lange mouw met verstelbare  
manchetten d.m.v. drukknop - opstaande boord - borstzakje - 1 stethoscoopzakje  
2 opgestikte zakken - rugceintuur  
Kleur: Wit  
Kwaliteit: 65% polyester/ 35% katoen, ca. 245 gr/m2  
Maatvoering: 46 t/m 62 - Lengte: ca. 103 cm



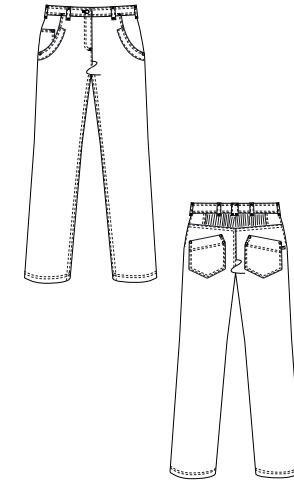
**Herendoktersjas Marcel - 72011/160 - Kleurnummer: 6100**

Rechtvallend - verdekte drukknopsluiting - korte mouw - opstaande boord  
borstzakje - 1 stethoscoopzakje - 2 opgestikte zakken - rugceintuur  
Kleur: Wit  
Kwaliteit: 65% polyester/ 35% katoen, ca. 245 gr/m2  
Maatvoering: 46 t/m 62 - Lengte: ca. 103 cm



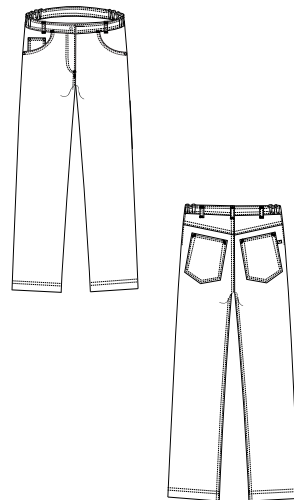
**Damesbroek Sarah - 74036/181 - Kleurnummer: 6100**

3/4 lengte - deels elastische tailleband verstelbaar d.m.v. gesp  
 2 steekzakken - 2 achterzakken - gulpritsluiting - 2 knopen  
 rivets - deelnaad op de pijpen  
 Kleur: Wit  
 Kwaliteit: 65% polyester/ 35% katoen, ca. 215 gr/m2  
 Maatvoering: 34 t/m 52 - Binnenbeenlengte: ca. 58 cm.



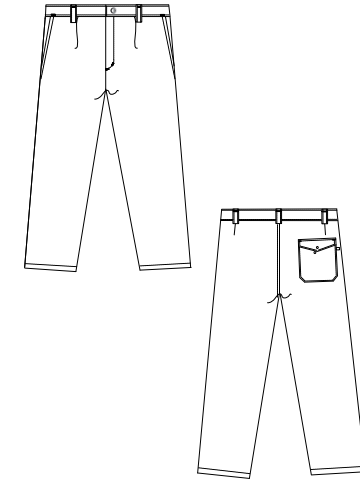
**Damesbroek Kayla - 74037/181 - Kleurnummer: 6100**

Normale tailleband - 7 riemlussen - gulp ritsluiting  
 tricot deel achterzijde - 2 steekzakken - 2 achterzakken - rivets  
 Kleur: Wit  
 Kwaliteit: 65% polyester/ 35% katoen, ca. 215 gr/m2  
 Maatvoering: 34 t/m 52 - Binnenbeenlengte: ca. 82 cm.



**Damesbroek Tatum - 74038/181 - Kleurnummer: 6100**

Deels elastische tailleband - 5 riemlussen - gulp ritsluiting  
 2 steekzakken - 2 achterzakken - rivets  
 Kleur: Wit  
 Kwaliteit: 65% polyester/ 35% katoen, ca. 215 gr/m2  
 Maatvoering: 34 t/m 52 - Binnenbeenlengte: ca. 82 cm.



**Herenpantalon Peter - 72080/160 - Kleurnummer: 6100**

Normale tailleband - 1 bandplooï - 5 riemlussen  
 gulp ritsluiting - 2 steekzakken - 1 achterzak met klep  
 Kleur: Wit  
 Kwaliteit: 65% polyester/ 35% katoen, ca. 245 gr/m2  
 Maatvoering: 46 t/m 62 - 45 t/m 55 - Binnenbeenlengte: ca. 87 cm



# High Line

De High Line collectie brengt nog meer kleur aan binnen onze collectie. Modieuze kleuren geven bijvoorbeeld het jasje Kara een unieke uitstraling. Dit jasje is in 11 verschillende kleuren standaard leverbaar! Of heeft u liever het jasje Fadma? Dit jasje is standaard leverbaar in 4 kleuren. Verder biedt deze collectie gekleurde herenjasjes en een jeanslook broek voor de dames. Deze broek is uitstekend te combineren met de Kara en de Fadma.



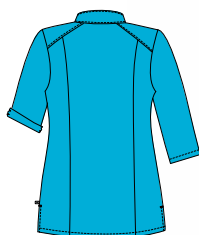
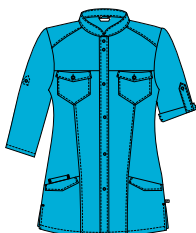
H  
a  
e  
n

Damesjasje Fadma



### Damesjasje Fadma - 74608

Getailleerd - drukknopsluiting - opstaande boord  
jeanslook - 3/4 verstelbare mouw - moderne borstzakjes  
2 ingezette zakken - telefoonzakje - 2 zijsplitjes  
Kwaliteit: 65% polyester/ 35% katoen, ca. 215 gr/m2  
Maatvoering: XS t/m 3XL - Lengte: ca. 70 cm



**74608/202 - Kleurnummer: 7600**  
Kleur: Shocking pink

**74608/270 - Kleurnummer: 0300**  
Kleur: Royal blue

**74608/202 - Kleurnummer: 4400**  
Kleur: Guessbrown

**74608/202 - Kleurnummer: 0410**  
Kleur: Magic azur



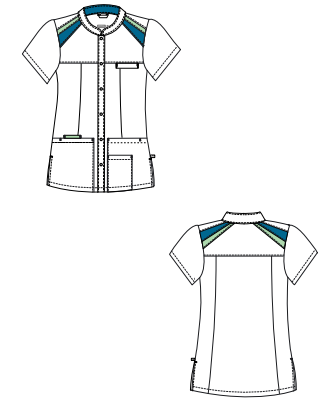
**74607/600 - Kleurnummer: 9561**  
 Kleur: Wit met sulfur yellow en charcoal contrast



**74607/600 - Kleurnummer: 9000**  
 Kleur: Wit met deep purple en water blue contrast

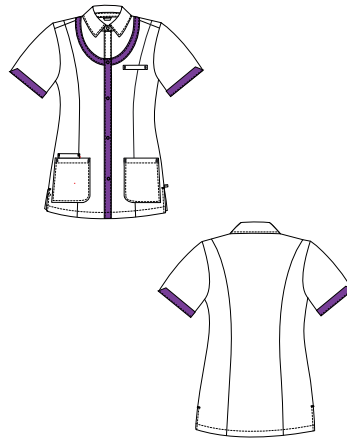


**74607/600 - Kleurnummer: 9610**  
 Kleur: Wit met eau de nil en peacock contrast



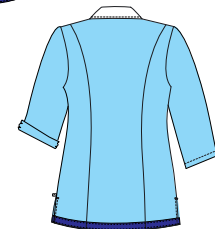
**Damesjasje Zoë - 74607/600**

Getailleerd - drukknopsluiting - opstaande boord diverse contrastdelen - paspelzakje op borst - 2 ingezette zakken - telefoonzakje - opgestikt zakje - 2 zijsplitjes  
 Kwaliteit: 65% polyester/ 35% katoen, ca. 215 gr/m2  
 Maatvoering: XS t/m 3XL - Lengte: ca. 70 cm



**Damesjasje Carlijn - 74611/600 - Kleurnummer: 9610**

Getailleerd - drukknopsluiting - reverkraag - opvallende kraag - diverse contrastdelen omslagmouw - paspelzakje op borst - 2 opgestikte zakken - telefoonzakje - 2 zijsplitjes  
 Kleur: Wit met purple passion contrast  
 Kwaliteit: 65% polyester/ 35% katoen, ca. 215 gr/m2  
 Maatvoering: XS t/m 3XL - Lengte: ca. 70 cm



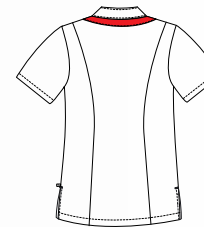
**Damesjasje Wietske - 74612/600 - Kleurnummer: 9020**

Getailleerd - drukknopsluiting - reverkraag - klassieke uitstraling - diverse contrastdelen 3/4 verstelbare mouw - paspelzakje op borst - 2 opgestikte zakken - telefoonzakje - 2 zijsplitjes  
 Kleur: Sky blue met royal blue en wit contrast  
 Kwaliteit: 65% polyester/ 35% katoen, ca. 215 gr/m2  
 Maatvoering: XS t/m 3XL - Lengte: ca. 70 cm

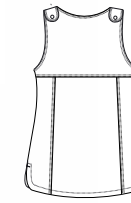




**Damesjasje Lieke - 74606/600 - Kleurnummer: 9322**  
 Getailleerd - verdekte drukknopsluiting - moderne kraag  
 diverse contrastdelen - paspelzakje op borst  
 2 ingezette zakken telefoonzakjes - 2 zijsplitjes  
 Kleur: Eau de nil met peacock contrast  
 Kwaliteit: 67% polyester/ 33% katoen, ca. 195 gr/m2  
 Maatvoering: XS t/m 3XL - Lengte: ca. 70 cm



**Damesjasje Kirsty - 74609/600 - Kleurnummer: 9610**  
 Getailleerd - licht asymmetrische drukknopsluiting  
 opstaande boord - eigentijds contrast - paspelzakje op  
 borst - 2 ingezette zakken - 2 telefoonzakjes - 2 zijsplitjes  
 Kleur: Wit met dane red contrast  
 Kwaliteit: 65% polyester/ 35% katoen, ca. 215 gr/m2  
 Maatvoering: XS t/m 3XL - Lengte: ca. 70 cm



**Tuniek Kiran - 74601/010 - Kleurnummer: 6200**  
 Getailleerd - drukknopsluiting  
 2 opgestikte zakken - 2 zijsplitjes  
 Kleur: Zwart  
 Kwaliteit: 67% polyester/ 33% katoen, ca. 195 gr/m2  
 Maatvoering: XS t/m 2XL - Lengte: ca. 70 cm



Zie pagina 11

### Damesjasje Kara - 74033

Getailleerd - drukknoopsluiting - opvallende kraag  
jeanslook - moderne borstzakjes met rivets  
2 opgestikte zakken - telefoonzakje - 2 zijsplitjes  
Maatvoering: XS t/m 3XL - Lengte: ca. 70 cm



**NEW**

**STRETCH**

**74033/039 - Kleurnummer: 6200**  
Kleur: Black cross  
Kwaliteit: 56% polyester/ 42% katoen/  
2% elastaan, ca. 220 gr/m2

**74033/202 - Kleurnummer: 1250**  
Kleur: Purple passion  
Kwaliteit: 65% polyester/ 35%  
katoen, ca. 215 gr/m2

**74033/202 - Kleurnummer: 0410**  
Kleur: Magic azur  
Kwaliteit: 65% polyester/ 35%  
katoen, ca. 215 gr/m2

**74033/000 - Kleurnummer: 1200**  
Kleur: Lilac  
Kwaliteit: 65% polyester/ 35%  
katoen, ca. 215 gr/m2

**74033/202 - Kleurnummer: 7600**  
Kleur: Shocking pink  
Kwaliteit: 65% polyester/ 35%  
katoen, ca. 215 gr/m2



H  
a  
e  
n

H  
i  
g  
h





**74033/181 - Kleurnummer: 7650**  
Kleur: Orient pink  
Kwaliteit: 65% polyester/ 35% katoen, ca. 215 gr/m2



**74033/179 - Kleurnummer: 0330**  
Kleur: Blue cross  
Kwaliteit: 60% katoen/ 40% polyester, ca. 185 gr/m2



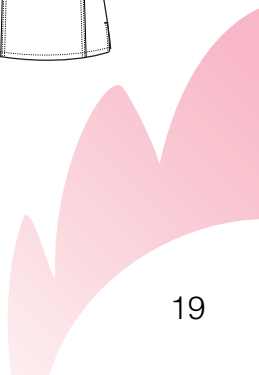
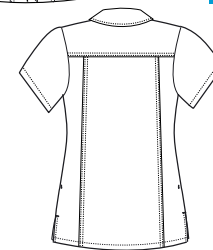
**74033/010 - Kleurnummer: 6200**  
Kleur: Zwart  
Kwaliteit: 67% polyester/ 33% katoen, ca. 195 gr/m2



**74033/179 - Kleurnummer: 3330**  
Kleur: Grey cross  
Kwaliteit: 60% katoen/ 40% polyester, ca. 185 gr/m2



**74033/010 - Kleurnummer: 0600**  
Kleur: Navy  
Kwaliteit: 67% polyester/ 33% katoen, ca. 195 gr/m2





**Herenjasje Karel - 72051/179 - Kleurnummer: 3330**  
Rechtvallend - drukknopsluiting - openvallende kraag  
jeanslook moderne borstzakjes met rivets  
2 opgestikte zakken telefoonzakje - 2 zijsplitjes  
Kleur: Grey cross  
Kwaliteit: 60% katoen/ 40% polyester, ca. 185 gr/m2  
Maatvoering: S t/m 2XL - Lengte: ca. 82 cm



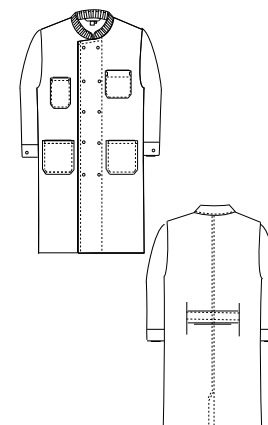
**Herenjasje Karel - 72051/181 - Kleurnummer: 6100**  
Kleur: Wit  
Kwaliteit: 65% polyester/ 35% katoen, ca. 215 gr/m2



**Herenjasje Karel - 72051/179 - Kleurnummer: 0330**  
Kleur: Blue cross  
Kwaliteit: 60% katoen/ 40% polyester, ca. 185 gr/m2





**Herendoktersjas Simon - 71010/080 - Kleurnummer: 6100**

Rechtvallend - 2-rij 4-gaats knoopsluiting - lange mouw met verstelbaar manchet d.m.v. knoop - opstaande boord - borstzakje - 1 stethoscoopzakje - 2 opgestikte zakken - rugceintuur - loopsplit midden achter

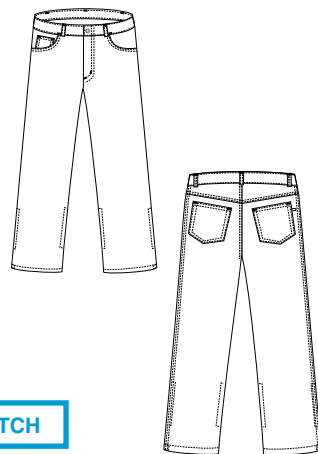
Kleur: Wit

Kwaliteit: 100% katoen satijnbinding, ca. 245 gr/m2

Maatvoering: 46 t/m 62 - Lengte: ca. 112 cm

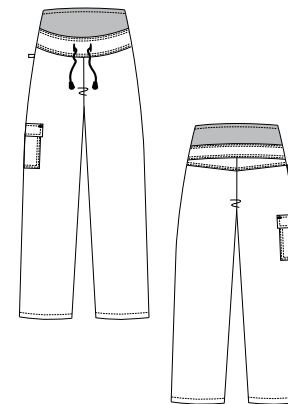


**STRETCH**



**Damesbroek Maxim - 74510/000 - Kleurnummer: 6100**

Normale tailleband - 5 riemslussen - gulp ritssluiting - 2 steekzakken  
 telefoonzakje - 2 achterzakken - 5-pocket - lengte verstelbaar op 5 lengtes  
 Kleur: Wit  
 Kwaliteit: Evolution Relax 60% polyester/ 35% katoen/ 5% elasthan, ca. 215 gr/m2  
 Maatvoering: 36 t/m 48 - Lengte: Verstelbaar

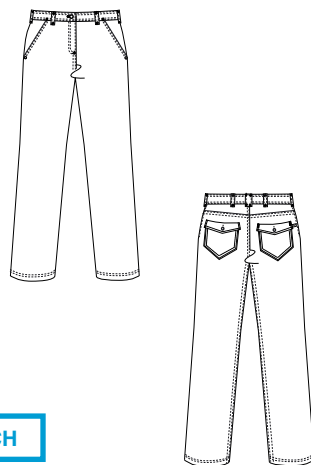


**Zwangerschapsbroek Rian - 74521/610 - Kleurnummer: 9730**

Tricot bovendeeel - afsluitkoord - dijbeenzak  
 Kleur: Wit  
 Kwaliteit: 65% polyester/ 35% katoen, ca. 215 gr/m2  
 Maatvoering: XS t/m XL - Binnenbeenlengte: ca. 80 cm



**STRETCH**

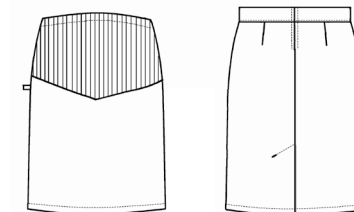


**Damesbroek Penny - 74613/039 - Kleurnummer: 6200**

Normale tailleband - 5 riemslussen - gulp ritssluiting - 2 steekzakken  
 2 achterzakken - stretch - jeanslook  
 Kleur: Black cross  
 Kwaliteit: 56% polyester/ 42% katoen/ 2% elasthan, ca. 220 gr/m2  
 Maatvoering: 34 t/m 52 - Binnenbeenlengte: ca. 82 cm



**STRETCH**

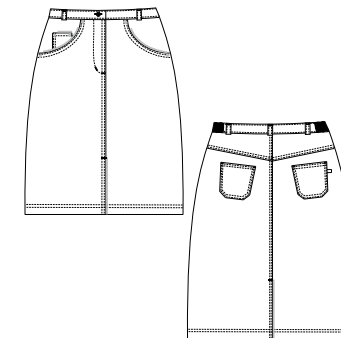


**Zwangerschapsrok Emma - 74509/650 - Kleurnummer: 9580**

Deels elastische tailleband - tricot bovendeeel - ritssluiting - loopsplit middenachter  
 Kleur: Wit  
 Kwaliteit: Evolution Relax 60% polyester/ 35% katoen/ 5% elasthan, ca. 215 gr/m2  
 Maatvoering: S t/m XL - Lengte: ca. 60 cm

**H a e n**  
by Simon Jersey

2XL



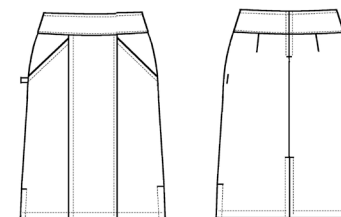
**Damesrok Rita - 74412/240 - Kleurnummer: 6100**

Deels elastische tailleband - 5 riemlussen - jeansmodel, 5-pocket  
gulf ritssluiting - 4 zakken met rivets - telefoonzakje - loopsplit middenvoor en  
middenachter

Kleur: Wit

Kwaliteit: 65% polyester/ 35% katoen, ca. 215 gr/m<sup>2</sup>

Maatvoering: 36 t/m 50 - Lengte: ca. 65 cm



**STRETCH**

**Damesrok Marloes - 74506/000 - Kleurnummer: 6100**

Verlaagde tailleband - ritssluiting - 2 steekzakken  
loopsplit midden achter en aan beide zijden

Kleur: Wit

Kwaliteit: Evolution Relax 60% polyester/ 35% katoen/ 5% elasthan, ca. 215 gr/m<sup>2</sup>

Maatvoering: 36 t/m 52 - Lengte: ca. 80 cm



# Polo Luxe

## **Polo Luxe Ladies - 80371/810**

Getailleerd - nektape - 4 kunststof  
knopen - carbon finish - zachte touch  
pique - dubbel gestikt

Kwaliteit: 50% polyester/ 50% katoen  
210 gr/m2, 60 gr, wasbaar

Maatvoering: S t/m 2XL

## **Polo Luxe Men - 80372/810**

Nektape - 3 kunststof knopen - carbon  
finish - zachte touch - pique - dubbel gestikt

Kwaliteit: 50% polyester/ 50% katoen  
210 gr/m2, 60 gr, wasbaar

Maatvoering: S t/m 3XL



H  
a  
e  
n



**Polo Luxe Ladies - 80371/810 - 9020**  
**Polo Luxe Men - 80372/810 - 9020**  
 Kleur: Hemelsblauw



**Polo Luxe Ladies - 80371/810 - 9120**  
**Polo Luxe Men - 80372/810 - 9120**  
 Kleur: Lila



**Polo Luxe Ladies - 80371/810 - 9570**  
**Polo Luxe Men - 80372/810 - 9570**  
 Kleur: Fuchsia

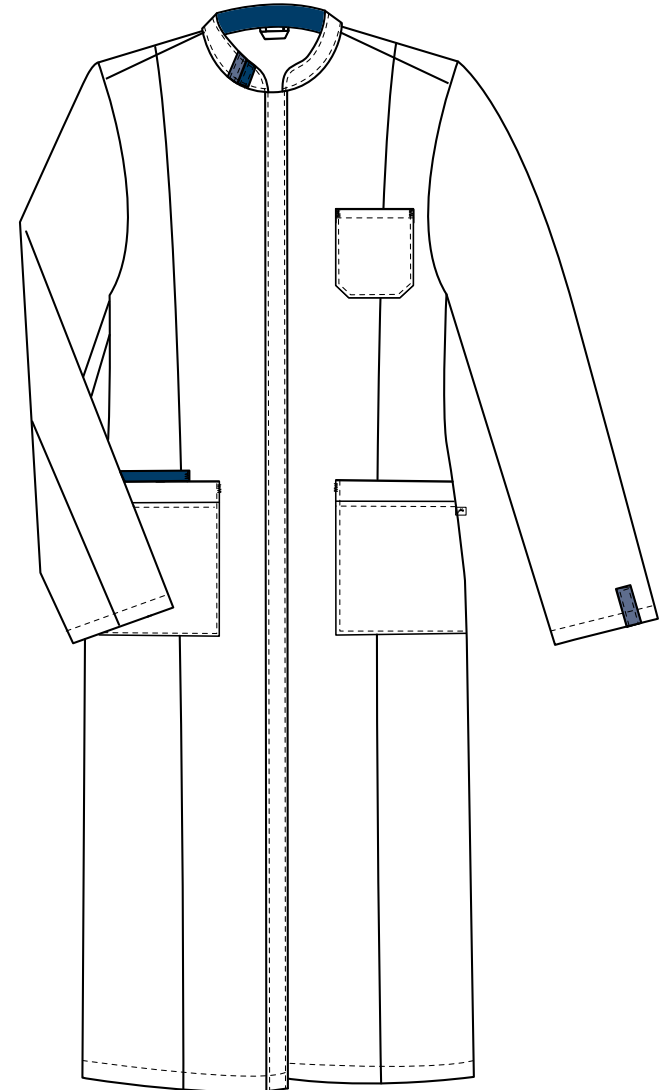
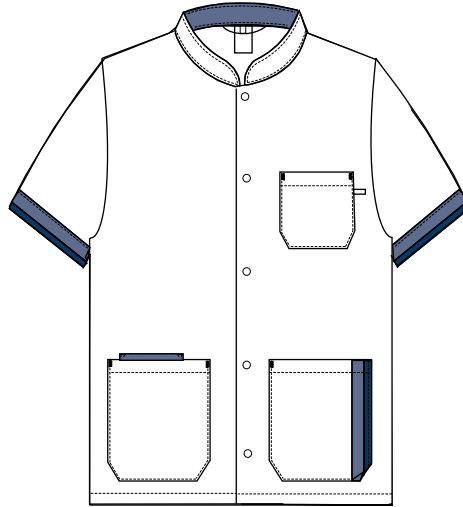


**Polo Luxe Ladies - 80371/810 - 9230**  
**Polo Luxe Men - 80372/810 - 9230**  
 Kleur: Appelgroen



**Polo Luxe Ladies - 80371/810 - 9610**  
**Polo Luxe Men - 80372/810 - 9610**  
 Kleur: Wit

# Haen op maat!



H  
a  
e  
n

Met Haen op maat! bieden wij de mogelijkheid om uw klant te voorzien van een volledig pakket in de huisstijl van zijn of haar organisatie. Dit is bij Haen kleding al mogelijk vanaf 50 stuks per model!

### Hoe werkt het?

U kunt uw eigen pakket samenstellen in 3 eenvoudige stappen.

- U kiest samen met uw klant welke modellen uit de Basic, Trend of High Line geschikt zijn als basis voor de klant specifieke collectie.
- Uit onze kleurenkaart kunt u een selectie maken voor de kleur(en) die het meest aansluiten op de wensen/huisstijl van uw klant. Wanneer u deze aan ons kenbaar maakt kunnen wij voor u een design tekening maken. Hierin kunt u ook het logo van uw klant verwerken zodat u het complete overzicht ontvangt.
- Na akkoord laten wij de producten voor u produceren v.a. 50 stuks per model. De levertijd bedraagt 6 – 8 weken afhankelijk van uw specifieke wensen, productiecapaciteit en beschikbaarheid van de stof.

Staat uw kleur er niet bij? Dan kunnen wij op basis van uw aanvraag een passende offerte voor u maken.

## Kleurenkaart

			
Wit	Grey cross	Steel grey	Black cross
			
Charcoal / Lava	Purple	Petunia	Lilac
			
Metro blue	Blue cross	Sky blue	Water blue
			
Peacock	Magic azur	Eau de nil	Sulfur yellow
			
Teredo sun	Shocking pink	Oriënt pink	Dane red
			
Magenta	Purple passion	Guessbrown	Royal bleu
			
Navy	Zwart		



**H a e n**

by Simon Jersey