



**H a e n**

*Zaat zien wie je bent!*



# Haen

*Zaat zien wie je bent!*

- **Betrouwbaar**
- **Professioneel**
- **Vakbekwaam**
- **Innovatief**
- **Flexibel**
- **Modern**

Wie in het dagelijks leven aandacht aan zijn of haar uiterlijk besteedt, wil er ook tijdens het werk leuk uitzien. Haen kleding begrijpt dit. Gekleurde accenten, goede (getailleerde) pasvormen en opvallende kragen maken de kleding mooi om te zien.

Deels elastische of verlaagde taillebanden, zijsplitjes, verstelbare beenlengtes, stretchmateriaal en veel (telefoon) zakken maken de kleding functioneel. Dit vindt u ook terug in onze nieuwe modellen; innovatief, tijdloos, functioneel en kwalitatief hoogwaardige producten.

Onze Basic Line is een witte lijn met een verbeterde pasvorm waardoor het draagcomfort nog beter is. Deze kleding kan ook gebruikt worden als basis voor klant specifieke modellen.

Binnen de Trend Line werken wij met modieuze accentkleuren waarbij onder andere het succesvolle jasje Fijke in 5 verschillende kleuraccenten standaard leverbaar is.

De High Line brengt nog meer kleur aan binnen onze collectie. Modieuze kleuren geven bijvoorbeeld het jasje Kara een unieke uitstraling. Dit jasje is in 9 verschillende kleuren standaard leverbaar!

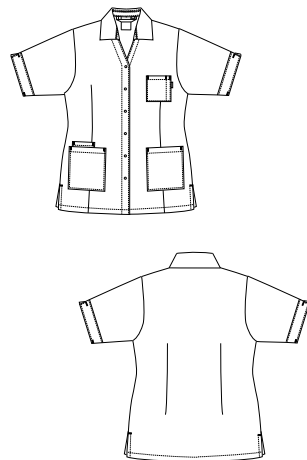
## Basic Line

De naam zegt het al. De kleding in de Basic Line collectie is geheel wit wat de basis is van zorgkleding. Deze collectie is een compleet aanbod met diverse jasjes, een bodywarmer, herenjasje en twee damesbroeken in verschillende lengtes. De kleding kan ook gebruikt worden als basis voor klant specifieke modellen.



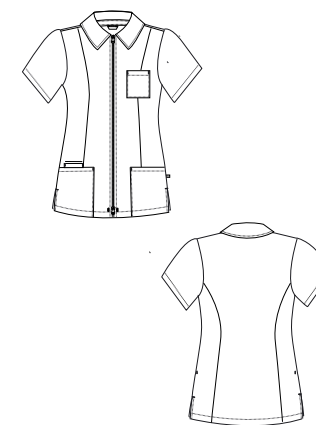
H  
a  
e  
n

Damesjasje Tess



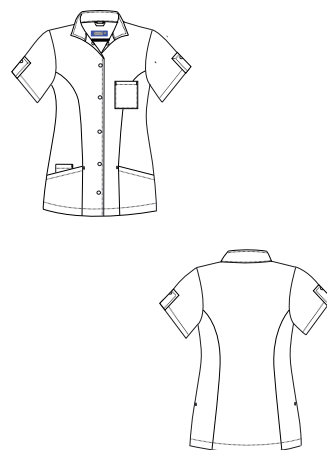
**Damesjasje Tess - 73402/180 - Kleurnummer: 6100**

Licht getailleerd - drukknopsluiting - platte kraag met v-hals  
borstzakje met pennenzakje - 2 opgestikte zakken - telefoonzakje - 2 zijsplitjes  
Kleur: Wit  
Kwaliteit: 65% polyester/ 35% katoen, ca. 215 gr/m<sup>2</sup>  
Maatvoering: XS t/m 3XL - Lengte: ca. 75 cm



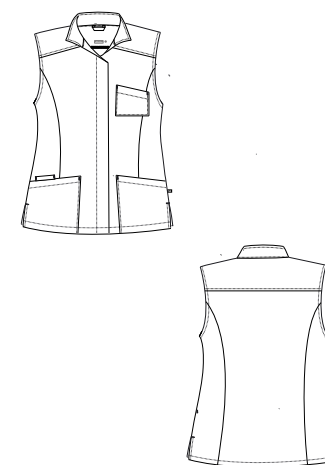
**Damesjasje Britt - 73600/181 - Kleurnummer 6100**

Getailleerd - ritssluiting - opvallende kraag - borstzakje  
2 opgestikte zakken - telefoonzakje - 2 zijsplitjes  
Kleur: Wit  
Kwaliteit: 65% polyester / 35% katoen, ca. 215 gr/m<sup>2</sup>  
Maatvoering: XS t/m 3XL - Lengte: ca. 70 cm



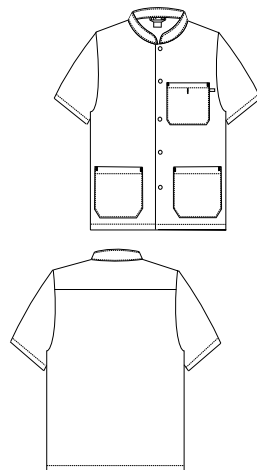
**Damesjasje Suus - 73601/181 - Kleurnummer: 6100**

Getailleerd - drukknopsluiting - opstaande boord - borstzakje  
2 opgestikte zakken - telefoonzakje  
Kleur: Wit  
Kwaliteit: 65% polyester / 35% katoen, ca. 215 gr/m<sup>2</sup>  
Maatvoering: XS t/m 3XL - Lengte: ca. 65 cm



**Damesbodywarmer Ruth - 73602/181 - Kleurnummer: 6100**

Normale pasvorm - drukknopsluiting - opstaande boord - borstzakje  
2 opgestikte zakken - telefoonzakje - 2 zijsplitjes  
Kleur: Wit  
Kwaliteit: 65% polyester / 35% katoen, ca. 215 gr/m<sup>2</sup>  
Maatvoering: XS t/m 3XL - Lengte: ca. 70 cm



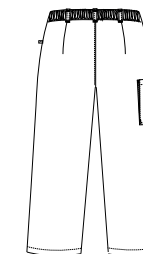
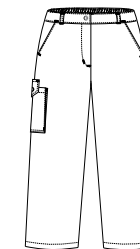
**Herenjasje Friso - 72000/160 - Kleurnummer: 6100**

Rechtvallend - drukknoopsluiting - opstaande boord  
borstzakje - 2 opgestikte zakken

Kleur: Wit

Kwaliteit: 65% polyester/ 35% katoen, ca. 245 gr/m<sup>2</sup>

Maatvoering: 46 t/m 62 - Lengte: ca. 80 cm



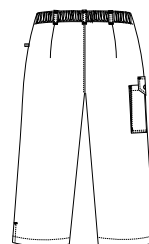
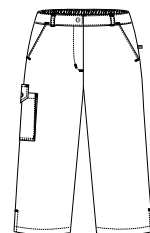
**Damesbroek Gill - 73605/181 - Kleurnummer: 6100**

7/8 lengte - deels elastische tailleband - 5 riemlussen  
gulp ritssluiting - 2 steekzakken - dijbeenzak

Kleur: Wit

Kwaliteit: 65% polyester/ 35% katoen, ca. 215 gr/m<sup>2</sup>

Maatvoering: 34 t/m 52 - Binnenbeenlengte: ca. 72 cm



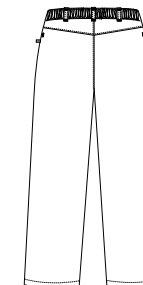
**Damesbroek Gwen - 73604/181 - Kleurnummer : 6100**

3/4 lengte - deels elastische tailleband - 5 riemlussen  
gulp ritssluiting - 2 steekzakken - dijbeenzak

Kleur: Wit

Kwaliteit: 65% polyester/ 35% katoen, ca. 215 gr/m<sup>2</sup>

Maatvoering: 34 t/m 52 - Binnenbeenlengte: ca. 55 cm



**Damesbroek Pearl - 73606/181 - Kleurnummer: 6100**

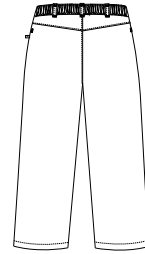
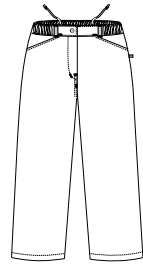
Tunnel elastische tailleband - aansnoerkkoord - 5 riemlussen  
gulp ritssluiting - 2 steekzakken

Kleur: Wit

Kwaliteit: 65% polyester/ 35% katoen, ca. 215 gr/m<sup>2</sup>

Maatvoering: XS t/m 3XL - Binnenbeenlengte: ca 82 cm





**Damesbroek Pip - 73608/181 - Kleurnummer : 6100**

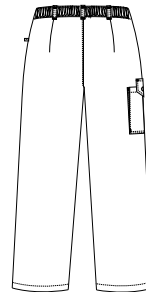
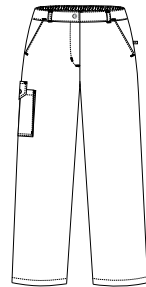
7/8 lengte - tunnel elastische tailleband - aansnoerkoord

5 riemlussen - gulp ritssluiting - 2 steekzakken

Kleur: Wit

Kwaliteit: 65% polyester/ 35% katoen, ca. 215 gr/m2

Maatvoering: XS t/m 3XL - Binnenbeenlengte: ca. 72 cm



**Damesbroek Pam - 73603/181 - Kleurnummer : 6100**

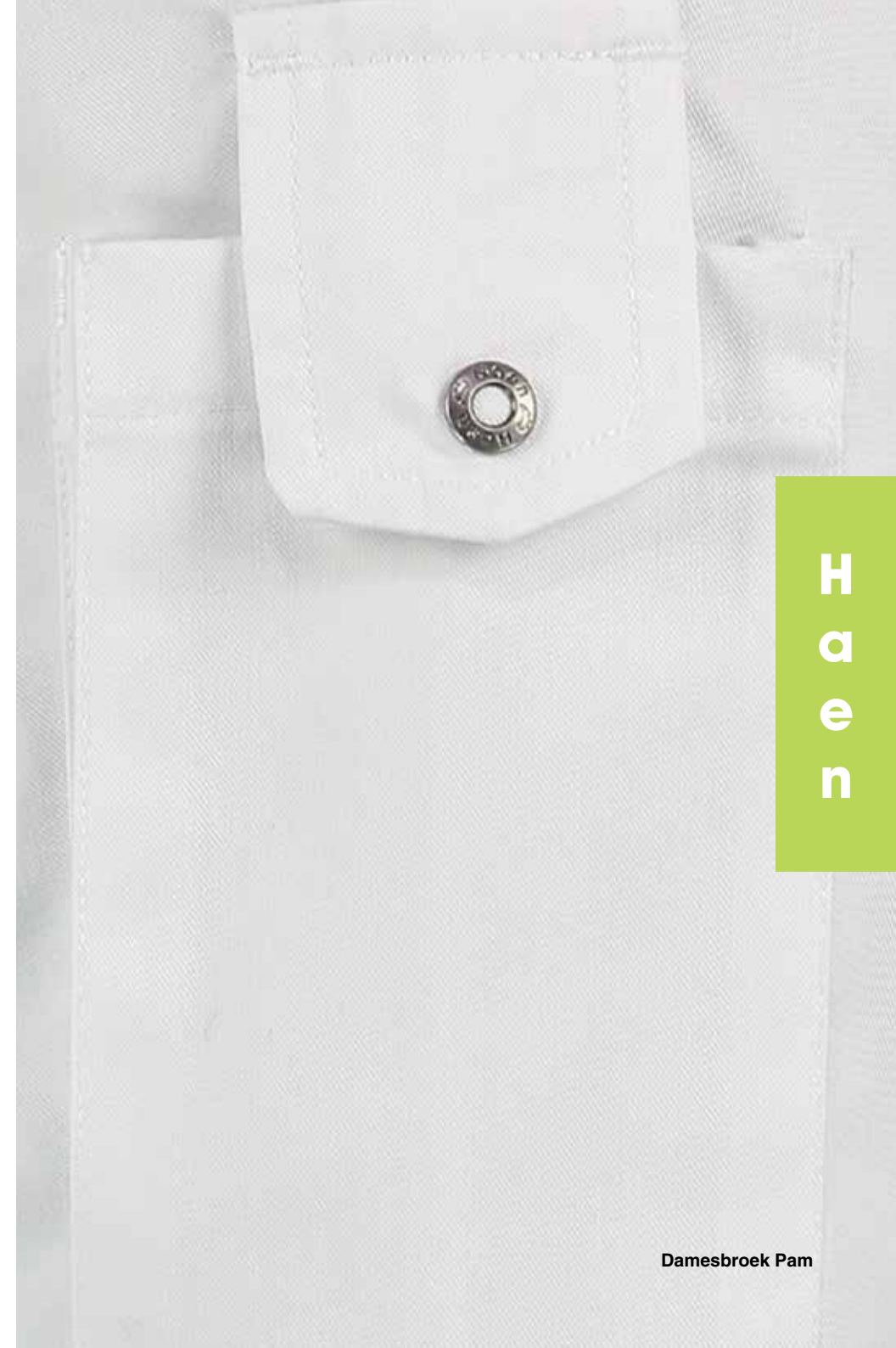
Deels elastische tailleband - 5 riemlussen - gulp ritssluiting

2 steekzakken - dijbeenzak

Kleur: Wit

Kwaliteit: 65% polyester/ 35% katoen, ca. 215 gr/m2

Maatvoering: 34 t/m 52 - Binnenbeenlengte: ca. 82 cm



H  
a  
e  
n

**Damesbroek Pam**

B  
a  
s  
i  
c

# Trend Line

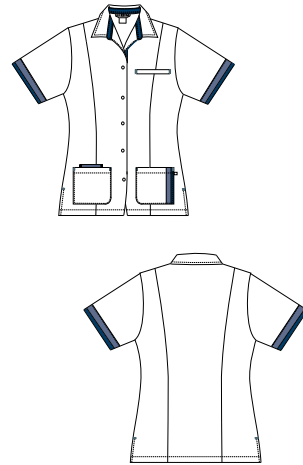
De Trend Line collectie bevat meer kleur en is daarom sterk in het middensegment.

Binnen deze collectie vindt u luxe witte kleding en werken wij met modieuze accentkleuren. Dit is goed terug te zien in ons succesvolle jasje Fijke welke in 5 verschillende kleuraccenten standaard leverbaar is.



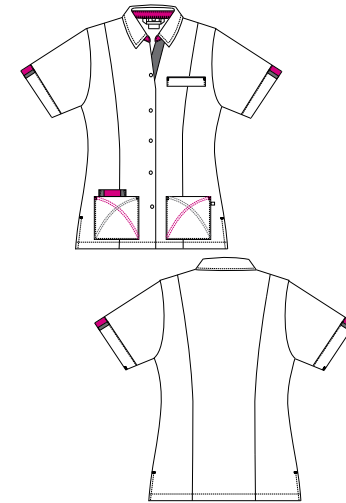
H  
a  
e  
n

Damesjasje Peggy



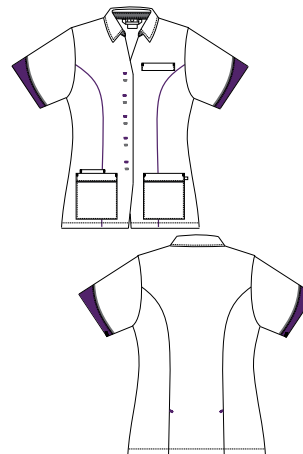
**Damesjasje Indy - 74021/690 - Kleurnummer: 9260**

Licht getailleerd - drukknoopsluiting - opvallende kraag - diverse contrastdelen  
paspelzakje op borst - 2 opgestikte zakken - telefoonzakje - 2 zijsplitjes  
Kleur: Wit met kobalt en blue contrast  
Kwaliteit: 65% polyester/ 35% katoen, ca. 215 gr/m<sup>2</sup>  
Maatvoering: XS t/m 3XL - Lengte: ca. 70 cm



**Damesjasje Elien - 74004/690 - Kleurnummer: 9110**

Licht getailleerd - drukknoopsluiting - opvallende kraag - diverse contrastdelen  
paspelzakje op borst - 2 opgestikte zakken met contraststikselsel - telefoonzakje  
2 zijsplitjes  
Kleur: Wit met pink en lava contrast  
Kwaliteit: 65% polyester/ 35% katoen, ca. 215 gr/m<sup>2</sup>  
Maatvoering: XS t/m 2XL - Lengte: ca. 75 cm



**Damesjasje Chanel - 74002/690 - Kleurnummer: 9160**

Licht getailleerd - verdeckte drukknoopsluiting - opvallende kraag - diverse  
contrastdelen en contrasterende trenzen - piping om de getailleerde vorm te  
benadrukken - paspelzakje op borst - 2 opgestikte zakken - telefoonzakje  
2 splitjes aan de achterzijde  
Kleur: Wit met paars en lava contrast  
Kwaliteit: 65% polyester/ 35% katoen, ca. 215 gr/m<sup>2</sup>  
Maatvoering: XS t/m 2XL - Lengte: ca. 75 cm



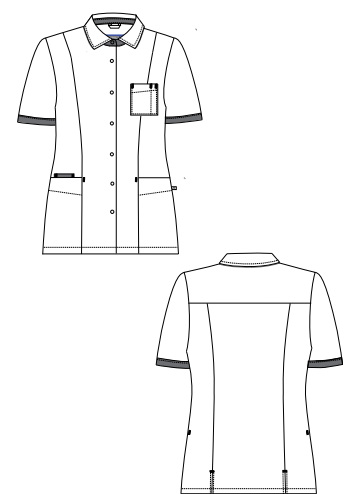
**Damesjasje Teuni - 74029/600 - Kleurnummer: 9088**

Licht getailleerd - drukknoopsluiting - opvallende kraag - diverse contrastdelen  
lijst met piping - paspelzakje op borst - 2 opgestikte zakken met contraststikselsel  
telefoonzakje - 2 zijsplitjes  
Kleur: Wit met grijs en paars contrast  
Kwaliteit: 65% polyester/ 35% katoen, ca. 215 gr/m<sup>2</sup>  
Maatvoering: XS t/m 3XL - Lengte: ca. 70 cm





**Damesjasje Fijke - 74600/600 - Kleurnummer: 9125**  
 Getailleerd - drukknopsluiting - opvallende kraag - diverse contrastdelen  
 borstzakje - ingezette zakken - telefoonzakje - 2 splitjes aan de achterzijde  
 Kleur: Wit met magic azur contrast  
 Kwaliteit: 65% polyester/ 35% katoen, ca. 215 gr/m2  
 Maatvoering: XS t/m 3XL - Lengte: ca. 70 cm



**74600/600 - Kleurnummer: 9124**  
 Kleur: Wit met shocking pink contrast



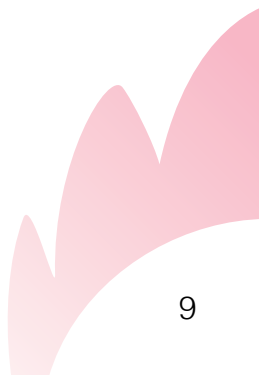
**74600/600 - Kleurnummer: 9122**  
 Kleur: Wit met grijs contrast

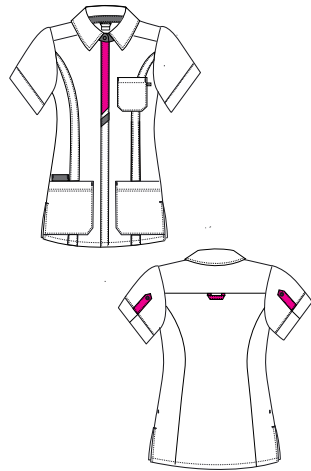


**74600/600 - Kleurnummer: 9123**  
 Kleur: Wit met korenblauw contrast



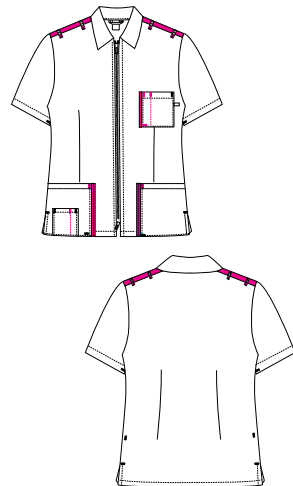
**74600/600 - Kleurnummer: 9121**  
 Kleur: Wit met orient pink contrast





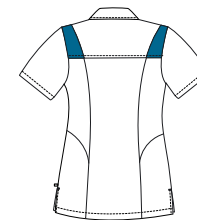
**Damesjasje Peggy - 74031/600 - Kleurnummer: 9087**

Getailleerd - verdekte drukknopsluiting - opvallende kraag  
diverse contrastdelen - borstzakje - 2 opgestikte zakken  
telefoonzakje - 2 zijsplitjes  
Kleur: Wit met fuchsia en grijs  
Kwaliteit: 65% polyester/ 35% katoen, ca. 215 gr/m2  
Maatvoering: XS t/m 3XL - Lengte: ca. 75 cm



**Damesjasje Coco - 74432/670 - Kleurnummer: 9070**

Licht getailleerd - 2-weg ritssluiting - opvallende kraag  
contrast op zakken en epauletten - borstzakje met pennenzakje  
2 opgestikte zakken - telefoonzakje - 2 zijsplitjes  
Kleur: Wit met fuchsia contrast  
Kwaliteit: 65% polyester/ 35% katoen, ca. 215 gr/m2  
Maatvoering: XS t/m 3XL - Lengte: ca. 70 cm



**Damesjasje Josie - 74603/600 - Kleurnummer: 9610**

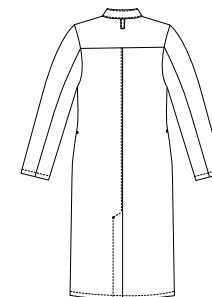
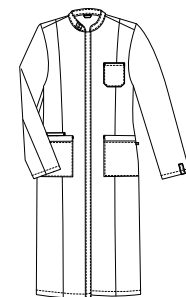
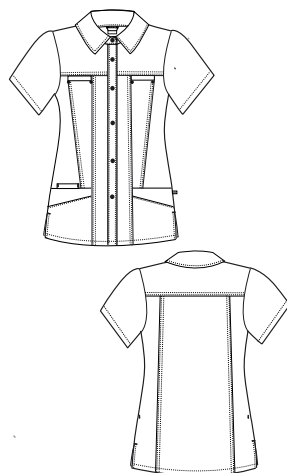
Getailleerd - 2 weg ritssluiting - reverkraag - contrastdelen op schouder  
paspelzakje op borst - ingezette zakken - telefoonzakje - 2 zijsplitjes  
Kleur: Wit met peacock contrast  
Kwaliteit: 65% polyester/ 35% katoen, ca. 215 gr/m2  
Maatvoering: XS t/m 3XL - Lengte: ca. 70 cm





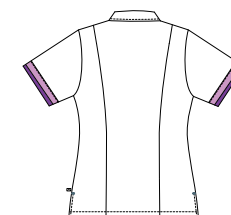
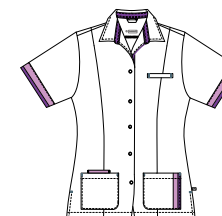
**Damesjasje Kara - 74033/181 - Kleurnummer: 6100**

Getailleerd - drukknoopsluiting - opvallende kraag - jeanslook - moderne borstzakjes met rivets - 2 opgestikte zakken - telefoonzakje - 2 zijsplitjes  
 Kleur: Wit  
 Kwaliteit: 65% polyester/ 35% katoen, ca. 215 gr/m2  
 Maatvoering: XS t/m 3XL - Lengte: ca. 70 cm



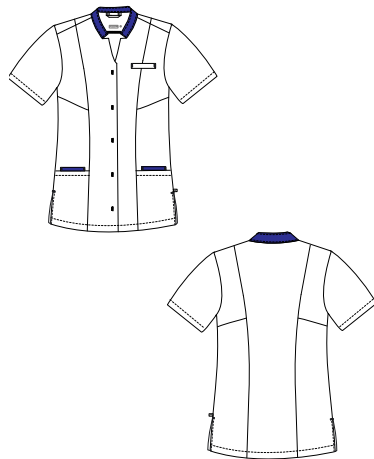
**Damesdokterjas Daphne - 74604/230 - Kleurnummer: 6100**

Getailleerd - verdekte drukknoopsluiting - opstaande boord  
 lange mouw - borstzakje - 2 opgestikte zakken - loopsplit midden achter  
 Kleur: Wit  
 Kwaliteit: 65% polyester/ 35% katoen, ca. 245 gr/m2  
 Maatvoering: XS t/m 3XL - Lengte: ca. 105 cm



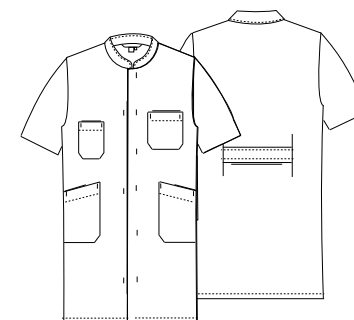
**Damesjasje Bente - 74605/600 - Kleurnummer: 9610**

Getailleerd - drukknoopsluiting - opvallende kraag - diverse contrastdelen  
 paspelzakje op borst - 2 opgezette zakken - telefoonzakje - 2 zijsplitjes  
 Kleur: Wit met lila en paars contrast  
 Kwaliteit: 65% polyester/ 35% katoen, ca. 215 gr/m2  
 Maatvoering: XS t/m 3XL - Lengte: ca. 70 cm



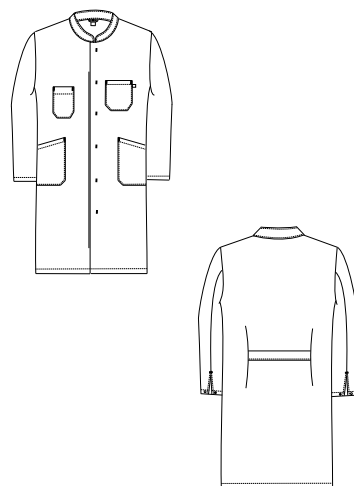
**Damesjasje Mandy - 74610/600 - Kleurnummer: 9610**

Getailleerd - verdekte drukknopsluiting - moderne kraag - diverse contrastdelen  
paspelzakje op borst - 2 ingezette zakken - telefoonzakjes - 2 zijsplitjes  
Kleur: Wit met korenblauw contrast  
Kwaliteit: 65% polyester/ 35% katoen, ca. 215 gr/m<sup>2</sup>  
Maatvoering: XS t/m 3XL - Lengte: ca. 70 cm



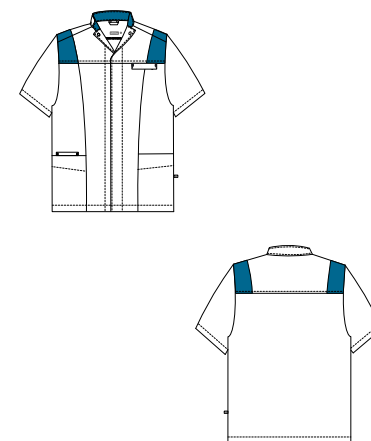
**Herendoktersjas Marcel - 72011/160 - Kleurnummer: 6100**

Rechtvallend - verdekte drukknopsluiting - korte mouw - opstaande boord  
borstzakje - 1 stethoscoopzakje - 2 opgestikte zakken - rugceintuur  
Kleur: Wit  
Kwaliteit: 65% polyester/ 35% katoen, ca. 245 gr/m<sup>2</sup>  
Maatvoering: 46 t/m 62 - Lengte: ca. 103 cm



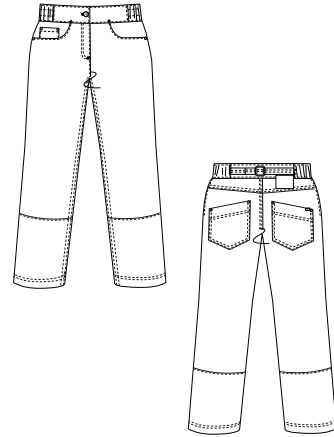
**Herendoktersjas Ramon - 72010/160 - Kleurnummer: 6100**

Rechtvallend - verdekte drukknopsluiting - lange mouw met verstelbare  
manchetten d.m.v. drukknop - opstaande boord - borstzakje - 1 stethoscoopzakje  
2 opgestikte zakken - rugceintuur  
Kleur: Wit  
Kwaliteit: 65% polyester/ 35% katoen, ca. 245 gr/m<sup>2</sup>  
Maatvoering: 46 t/m 62 - Lengte: ca. 103 cm



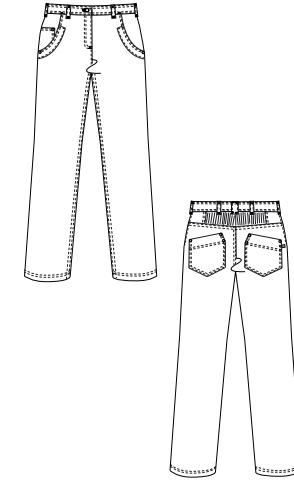
**Herenjasje Addy - 72053/600 - Kleurnummer: 9610**

Rechtvallend - verdekte drukknopsluiting - opstaande boord  
contrastdelen op schouders en in kraag - paspelzakje op borst  
2 opgestikte zakken - telefoonzakje  
Kleur: Wit met peacock contrast  
Kwaliteit: 65% polyester/ 35% katoen, ca. 245 gr/m<sup>2</sup>  
Maatvoering: 46 t/m 62 - Lengte: ca. 80 cm



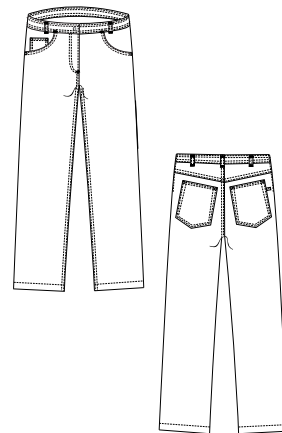
**Damesbroek Sarah - 74036/181 - Kleurnummer: 6100**

3/4 lengte - deels elastische tailleband verstelbaar d.m.v. gesp  
2 steekzakken - 2 achterzakken - gulpritsluiting - 2 knopen  
rivets - deelnaad op de pijpen  
Kleur: Wit  
Kwaliteit: 65% polyester/ 35% katoen, ca. 215 gr/m<sup>2</sup>  
Maatvoering: 34 t/m 52 - Binnenbeenlengte: ca. 58 cm.



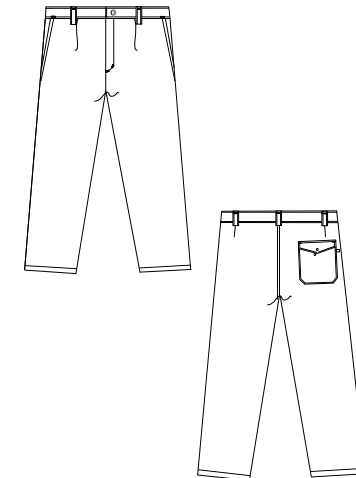
**Damesbroek Kayla - 74037/181 - Kleurnummer: 6100**

Normale tailleband - 7 riemlussen - gulp ritsluiting  
deel tricot achterzijde - 2 steekzakken - 2 achterzakken - rivets  
Kleur: Wit  
Kwaliteit: 65% polyester/ 35% katoen, ca. 215 gr/m<sup>2</sup>  
Maatvoering: 34 t/m 52 - Binnenbeenlengte: ca. 82 cm.



**Damesbroek Tatum - 74038/181 - Kleurnummer: 6100**

Deels elastische tailleband - 5 riemlussen - gulp ritsluiting  
2 steekzakken - 2 achterzakken - rivets  
Kleur: Wit  
Kwaliteit: 65% polyester/ 35% katoen, ca. 215 gr/m<sup>2</sup>  
Maatvoering: 34 t/m 52 - Binnenbeenlengte: ca. 82 cm.



**Herenpantalon Peter - 72080/160 - Kleurnummer: 6100**

Normale tailleband - 1 bandplooï - 5 riemlussen  
gulp ritsluiting - 2 steekzakken - 1 achterzak met klep  
Kleur: Wit  
Kwaliteit: 65% polyester/ 35% katoen, ca. 245 gr/m<sup>2</sup>  
Maatvoering: 46 t/m 62 - 45 t/m 55 - Binnenbeenlengte: ca. 87 cm



# High Line

De High Line collectie brengt nog meer kleur aan binnen onze collectie. Modieuze kleuren geven bijvoorbeeld het jasje Kara een unieke uitstraling. Dit jasje is in 9 verschillende kleuren standaard leverbaar! Of heeft u liever het jasje Fadma? Dit jasje is standaard leverbaar in 4 kleuren. Verder biedt deze collectie gekleurde herenjasjes en een jeanslook broek voor de dames. Deze broek is uitstekend te combineren met de Kara en de Fadma.



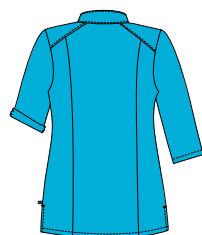
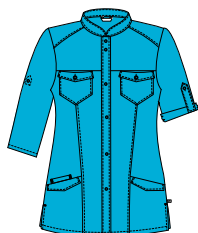
H  
a  
e  
n

Damesjasje Fadma



### Damesjasje Fadma - 74608

Getailleerd - drukknopsluiting - opstaande boord  
jeanslook - 3/4 verstelbare mouw - moderne borstzakjes  
2 ingezette zakken - telefoonzakje - 2 zijsplitjes  
Kwaliteit: 65% polyester/ 35% katoen, ca. 215 gr/m2  
Maatvoering: XS t/m 3XL - Lengte: ca. 70 cm



**74608/202 - Kleurnummer: 7600**  
Kleur: Shocking pink

**74608/270 - Kleurnummer: 0300**  
Kleur: Korenblauw

**74608/202 - Kleurnummer: 4400**  
Kleur: Bruin

**74608/202 - Kleurnummer: 0410**  
Kleur: Magic azur



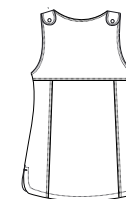
**Damesjasje Kirsty - 74609/600 - Kleurnummer: 9610**

Getailleerd - licht a-symmetrische drukknoopsluiting - opstaande boord - eigentijds contrast - paspelzakje op borst - 2 ingezette zakken - 2 telefoonzakjes - 2 zijsplitjes  
 Kleur: Wit met rood contrast  
 Kwaliteit: 65% polyester/ 35% katoen, ca. 215 gr/m2  
 Maatvoering: XS t/m 3XL - Lengte: ca. 70 cm



**Damesjasje Zoë - 74607/600 - Kleurnummer: 9610**

Getailleerd - drukknoopsluiting- opstaande boord diverse contrastdelen - paspelzakje op borst - 2 ingezette zakken - telefoonzakje - opgestikt zakje - 2 zijsplitjes  
 Kleur: Wit met eau de nil en peacock contrast  
 Kwaliteit: 65% polyester/ 35% katoen, ca. 215 gr/m2  
 Maatvoering: XS t/m 3XL - Lengte: ca. 70 cm



**Tuniek Kiran - 74601/010 - Kleurnummer: 6200**

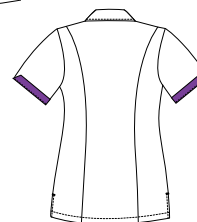
Getailleerd - drukknoopsluiting 2 opgestikte zakken - 2 zijsplitjes  
 Kleur: Zwart  
 Kwaliteit: 67% polyester/ 33% katoen, ca. 195 gr/m2  
 Maatvoering: XS t/m 2XL - Lengte: ca. 70 cm





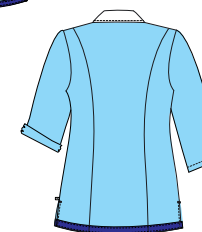
**Damesjasje Lieke - 74606/600 - Kleurnummer: 9322**

Getailleerd - verdekte drukknopsluiting - moderne kraag - diverse contrastdelen - paspelzakje op borst - 2 ingezette zakken telefoonzakjes - 2 zijsplitjes  
 Kleur: Eau de nil met peacock contrast  
 Kwaliteit: 67% polyester/ 33% katoen, ca. 195 gr/m2  
 Maatvoering: XS t/m 3XL - Lengte: ca. 70 cm



**Damesjasje Carlijn - 74611/600 - Kleurnummer: 9610**

Getailleerd - drukknopsluiting - reverkraag - opvallende kraag - diverse contrastdelen - omslagmouw - paspelzakje op borst - 2 opgestikte zakken - telefoonzakje - 2 zijsplitjes  
 Kleur: Wit met paars contrast  
 Kwaliteit: 65% polyester/ 35% katoen, ca. 215 gr/m2  
 Maatvoering: XS t/m 3XL - Lengte: ca. 70 cm



**Damesjasje Wietske - 74612/600 - Kleurnummer: 9020**

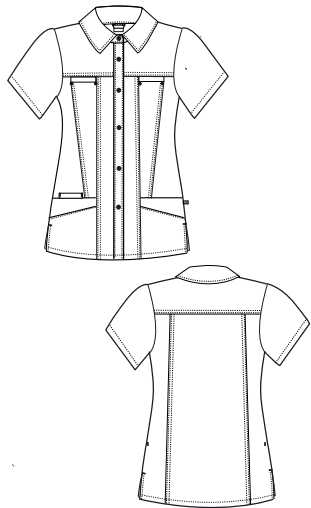
Getailleerd - drukknopsluiting - reverkraag - klassieke uitstraling - diverse contrastdelen - 3/4 verstelbare mouw paspelzakje op borst - 2 opgestikte zakken - telefoonzakje 2 zijsplitjes  
 Kleur: Lichtblauw met korenblauw en wit contrast  
 Kwaliteit: 65% polyester/ 35% katoen, ca. 215 gr/m2  
 Maatvoering: XS t/m 3XL - Lengte: ca. 70 cm



Zie pagina 11

### Damesjasje Kara - 74033

Getailleerd - drukknopsluiting - opvallende kraag  
jeanslook - moderne borstzakjes met rivets  
2 opgestikte zakken - telefoonzakje - 2 zijsplitjes  
Maatvoering: XS t/m 3XL - Lengte: ca. 70 cm



**74033/202 - Kleurnummer: 1250**  
Kleur: Paars  
Kwaliteit: 65% polyester/ 35%  
katoen, ca. 215 gr/m2

**74033/202 - Kleurnummer: 0410**  
Kleur: Magic azur  
Kwaliteit: 65% polyester/ 35%  
katoen, ca. 215 gr/m2

**74033/000 - Kleurnummer: 1200**  
Kleur: Lila  
Kwaliteit: 65% polyester/ 35%  
katoen, ca. 215 gr/m2

**74033/202 - Kleurnummer: 7600**  
Kleur: Shocking pink  
Kwaliteit: 65% polyester/ 35%  
katoen, ca. 215 gr/m2





**74033/181 - Kleurnummer: 7650**  
Kleur: Orient pink  
Kwaliteit: 65% polyester/ 35%  
katoen, ca. 215 gr/m2



**74033/179 - Kleurnummer: 0330**  
Kleur: Blauw mêlee  
Kwaliteit: 60% katoen /40% polyester,  
ca. 185 gr/m2



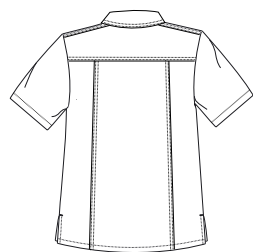
**74033/010 - Kleurnummer: 6200**  
Kleur: Zwart  
Kwaliteit: 67% polyester/ 33%  
katoen, ca. 195 gr/m2



**74033/179 - Kleurnummer: 3330**  
Kleur: Grijs mêlee  
Kwaliteit: 60% katoen /40%  
polyester, ca. 185 gr/m2



**74033/010 - Kleurnummer: 0600**  
Kleur: Donkerblauw  
Kwaliteit: 67% polyester/ 33%  
katoen, ca. 195 gr/m2



**Herenjasje Karel - 72051/197 - Kleurnummer: 3330**  
Rechtvallend - drukknoopsluiting - opvallende kraag - jeanslook  
moderne borstzakjes met rivets - 2 opgestikte zakken  
telefoonzakje - 2 zijsplitjes  
Kleur: Grijs mêlee  
Kwaliteit: 60% katoen / 40% polyester, ca. 185 gr/m<sup>2</sup>  
Maatvoering: S t/m 2XL - Lengte: ca. 82 cm



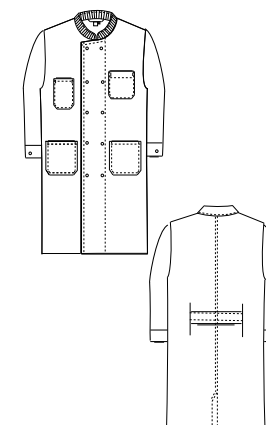
**Herenjasje Karel - 72051/181 - Kleurnummer: 6100**  
Kleur: Wit  
Kwaliteit: 65% polyester/ 35% katoen, ca. 215 gr/m<sup>2</sup>



**Herenjasje Karel - 72051/179 - Kleurnummer: 0330**  
Kleur: Blauw mêlee  
Kwaliteit: 60% katoen / 40% polyester, ca. 185 gr/m<sup>2</sup>



Herenjasje Karel



**Herendoktersjas Simon - 71010/080 - Kleurnummer: 6100**

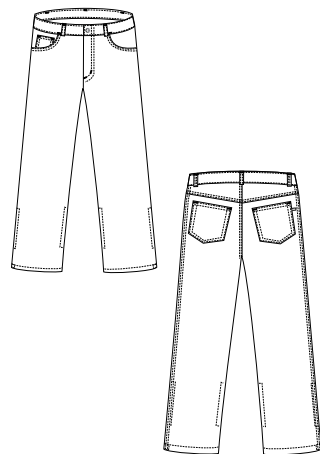
Rechtvallend - 2-rij 4-gaats knoopsluiting - lange mouw met verstelbaar manchet d.m.v. knoop - opstaande boord - borstzakje - 1 stethoscoopzakje - 2 opgestikte zakken - rugceintuur - loopsplit midden achter

Kleur: Wit

Kwaliteit: 100% katoen satijnbinding, ca. 245 gr/m2

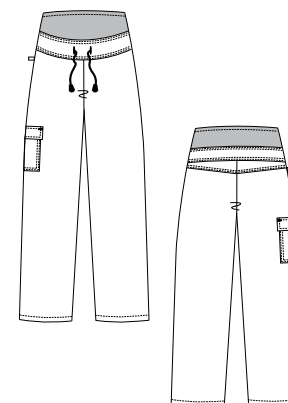
Maatvoering: 46 t/m 62 - Lengte: ca. 112 cm





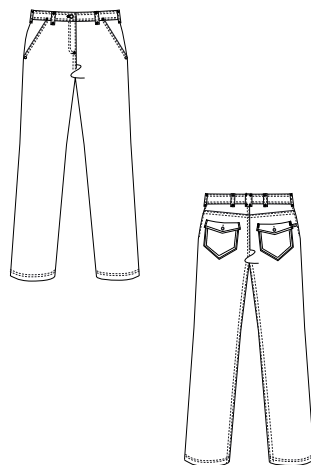
**Damesbroek Maxim - 74510/000 - Kleurnummer: 6100**

Normale tailleband - 5 riemlussen - gulp ritssluiting - 2 steekzakken  
telefoonzakje - 2 achterzakken - 5 pocket - lengte verstelbaar op 5 lengtes  
Kleur: Wit  
Kwaliteit: Evolution Relax 60% polyester / 35% katoen / 5% elasthan  
Maatvoering: 36 t/m 48 - Lengte: Verstelbaar



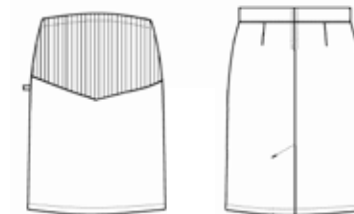
**Zwangerschapsbroek Rian - 74521/610 - Kleurnummer: 9730**

Tricot bovendeeel - afsluitkoord - dijbeenzak  
Kleur: Wit  
Kwaliteit: 65% polyester/ 35% katoen, ca. 215 gr/m2  
Maatvoering: XS t/m XL - Binnenbeenlengte: ca. 80 cm



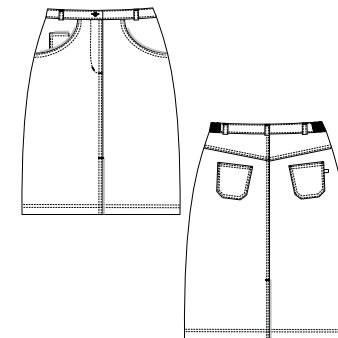
**Damesbroek Penny - 74613/600 - Kleurnummer: 6200**

Normale tailleband - 5 riemlussen - gulp ritssluiting - 2 steekzakken  
2 achterzakken - stretch - jeanslook  
Kleur: Antraciet gemeleerd  
Kwaliteit: 56% polyester / 42% katoen / 2% elasthan  
Maatvoering: 34 t/m 52 - Binnenbeenlengte: ca. 82 cm



**Zwangerschapsrok Emma - 74509/650 - Kleurnummer: 9580**

Deels elastische tailleband - tricot bovendeeel - ritssluiting - loopsplit middenachter  
Kleur: Wit  
Kwaliteit: Evolution Relax 60% polyester / 35% katoen / 5% elasthan  
Maatvoering: S t/m XL - Lengte: ca. 60 cm



**Damesrok Rita - 74412/240 - Kleurnummer: 6100**

Deels elastische tailleband - 5 riemlussen - jeansmodel, 5-pocket  
gulf ritssluiting - 4 zakken met rivets - telefoonzakje - loopsplit middenachter  
Kleur: Wit

Kwaliteit: 65% polyester/ 35% katoen, ca. 215 gr/m<sup>2</sup>

Maatvoering: 36 t/m 50 - Lengte: ca. 65 cm



**Damesrok Marloes - 74506/000 - Kleurnummer: 6100**

Verlaagde tailleband - ritssluiting - 2 steekzakken

Loopsplit midden achter en aan beide zijden

Kleur: Wit

Kwaliteit: Evolution Relax 60% polyester / 35% katoen / 5% elasthan

Maatvoering: 36 t/m 52 - Lengte: ca. 80 cm



# Polo Luxe

## **Polo Luxe Ladies - 80371/810**

Getailleerd - nektape - 4 kunststof  
knopen - carbon finish - zachte touch  
pique - dubbel gestikt

Kwaliteit: 50% polyester / 50% katoen  
210 gr/m<sup>2</sup>, 60 gr, wasbaar

Maatvoering: S t/m 2XL

## **Polo Luxe Men - 80372/810**

Nektape - 3 kunststof knopen - carbon  
finish - zachte touch - pique - dubbel gestikt

Kwaliteit: 50% polyester / 50% katoen  
210 gr/m<sup>2</sup>, 60 gr, wasbaar

Maatvoering: S t/m 3XL





**Polo Luxe Ladies - 80371/810 - 9020**  
**Polo Luxe Men - 80372/810 - 9020**  
Kleur: Hemelsblauw



**Polo Luxe Ladies - 80371/810 - 9120**  
**Polo Luxe Men - 80372/810 - 9120**  
Kleur: Lila



**Polo Luxe Ladies - 80371/810 - 9570**  
**Polo Luxe Men - 80372/810 - 9570**  
Kleur: Fuchsia



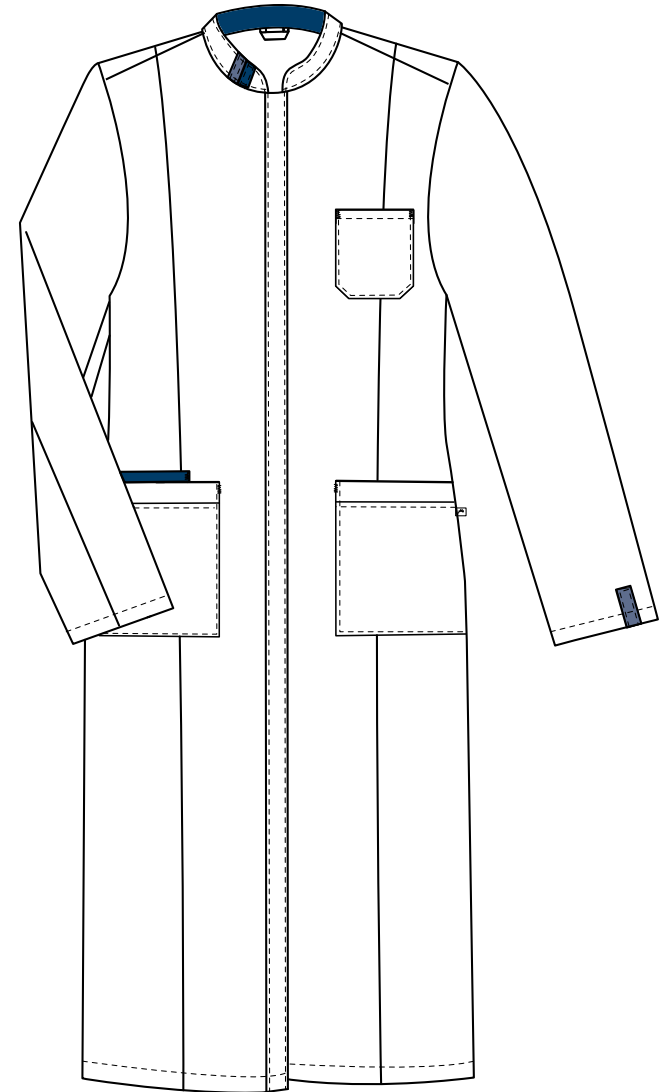
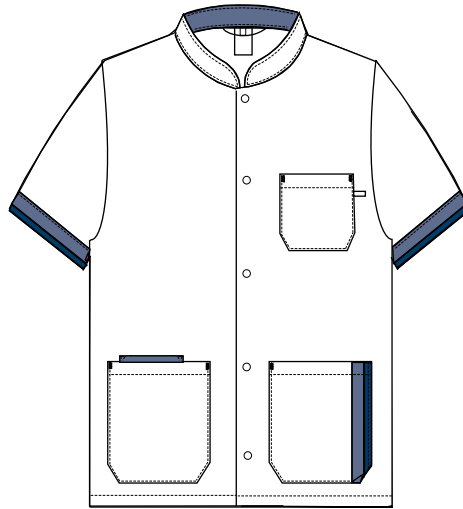
**Polo Luxe Ladies - 80371/810 - 9230**  
**Polo Luxe Men - 80372/810 - 9230**  
Kleur: Appelgroen



**Polo Luxe Ladies - 80371/810 - 9610**  
**Polo Luxe Men - 80372/810 - 9610**  
Kleur: Wit



# Haen op maat!



H  
a  
e  
n

# Haen op maat!

Met Haen op maat! bieden wij de mogelijkheid om uw klant te voorzien van een volledig pakket in de huisstijl van zijn of haar organisatie. Dit is bij Haen kleding al mogelijk vanaf 50 stuks per model!

## **Hoe werkt het?**

U kunt uw eigen pakket samenstellen in 3 eenvoudige stappen.

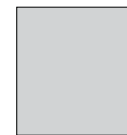
- U kiest samen met uw klant welke modellen uit de Basic, Trend of High Line geschikt zijn als basis voor de klant specifieke collectie.
- Uit onze kleurenkaart kunt u een selectie maken voor de kleur(en) die het meest aansluiten op de wensen/huisstijl van uw klant. Wanneer u deze aan ons kenbaar maakt kunnen wij voor u een design tekening maken. Hierin kunt u ook het logo van uw klant verwerken zodat u het complete overzicht ontvangt.
- Na akkoord laten wij de producten voor u produceren v.a. 50 stuks per model. De levertijd bedraagt 6 – 8 weken afhankelijk van uw specifieke wensen, productiecapaciteit en beschikbaarheid van de stof.

Staat uw kleur er niet bij? Dan kunnen wij op basis van uw aanvraag een passende offerte voor u maken.

## Kleurenkaart



Pale grey Antraciet



Grey cross trapper



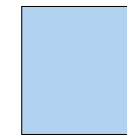
Navy



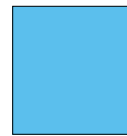
Steel grey



Black



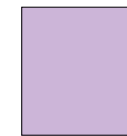
Sky bleu



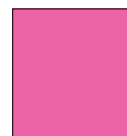
Magic azur



Bleu cross trapper



Lilac



Shocking pink



Red



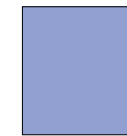
Purple passion



Royal bleu



Purple



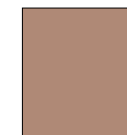
Metro bleu



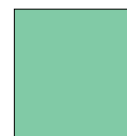
Peacock



Oriënt pink



Guessbrown



Eau de Nil



White





H a e n